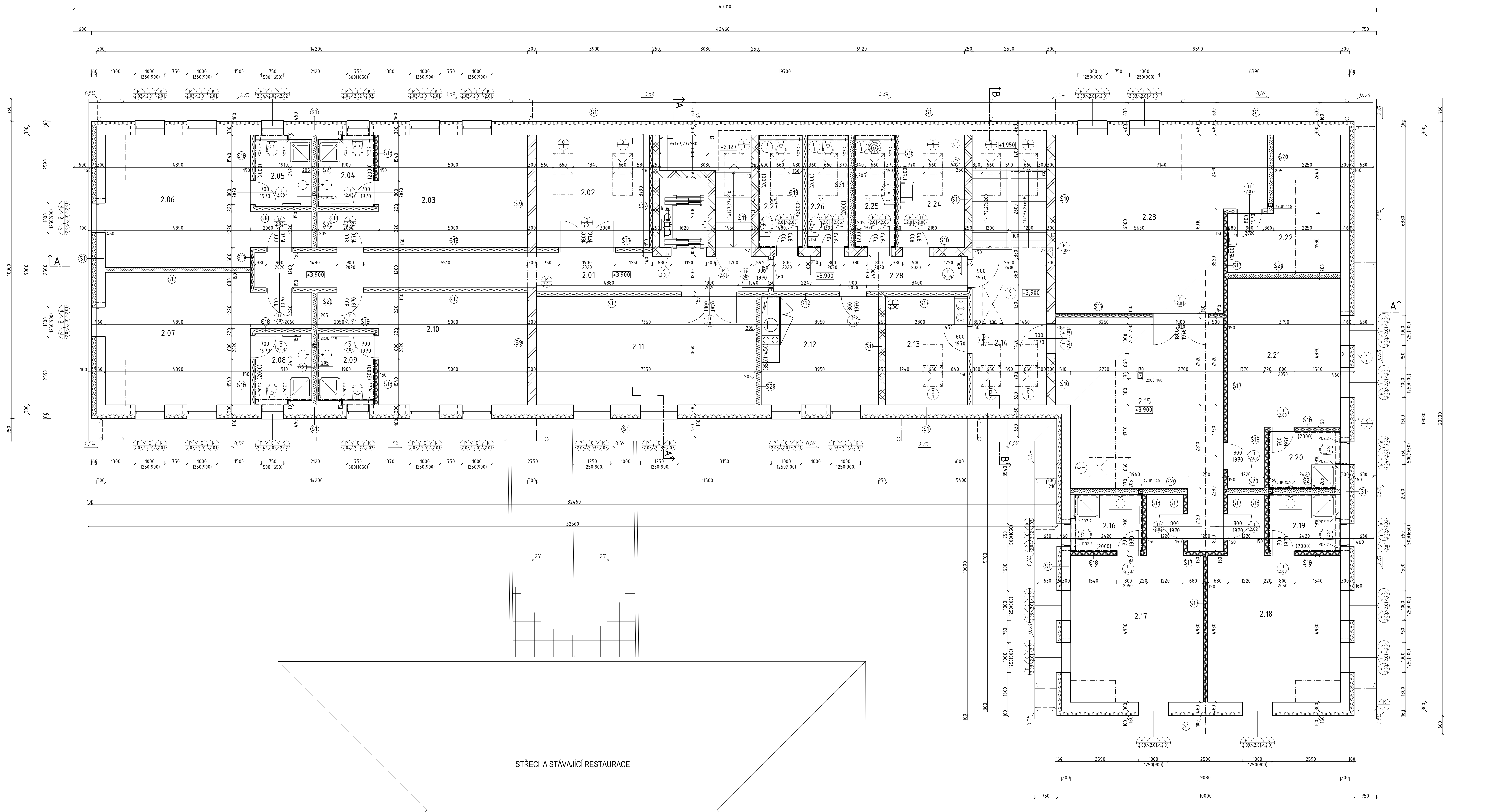


PŮDORYS 2.NP



LEGENDA MÍSTNOSTÍ:

Cm.	Účel místnosti	Plocha (m <sup>2</sup> )	Podlaha	Poznámka
2.01	CHODBA	21,30	KERAMICKÁ DLAŽBA	KERAMICKÝ SOUKLÍK STUKOVÁ OMÍTKA, SOK – MALBA
2.02	ZASEDACÍ MÍSTNOST	14,78	KERAMICKÁ DLAŽBA	KERAMICKÝ SOUKLÍK STUKOVÁ OMÍTKA, SOK – MALBA
2.03	DVOULŮŽKOVÝ POKOJ 1 – LOŽNICE	21,45	VINYLOVÁ PODLAHA	VINYLOVÝ SOUKLÍK STUKOVÁ OMÍTKA, SOK – MALBA
2.04	DVOULŮŽKOVÝ POKOJ 2 – LOŽNICE	21,45	VINYLOVÁ PODLAHA	VINYLOVÝ SOUKLÍK STUKOVÁ OMÍTKA, SOK – MALBA
2.05	TRILŮŽKOVÝ POKOJ 2 – KOUPELNA	4,60	KERAMICKÁ DLAŽBA	KERAMICKÝ OBKLAD STUKOVÁ OMÍTKA, SOK – MALBA
2.06	TRILŮŽKOVÝ POKOJ 2 – LOŽNICE	24,34	VINYLOVÁ PODLAHA	VINYLOVÝ SOUKLÍK STUKOVÁ OMÍTKA, SOK – MALBA
2.07	TRILŮŽKOVÝ POKOJ 3 – LOŽNICE	24,34	VINYLOVÁ PODLAHA	VINYLOVÝ SOUKLÍK STUKOVÁ OMÍTKA, SOK – MALBA
2.08	TRILŮŽKOVÝ POKOJ 3 – KOUPELNA	4,60	KERAMICKÁ DLAŽBA	KERAMICKÝ OBKLAD STUKOVÁ OMÍTKA, SOK – MALBA
2.09	DVOULŮŽKOVÝ POKOJ 4 – KOUPELNA	4,60	KERAMICKÁ DLAŽBA	KERAMICKÝ OBKLAD STUKOVÁ OMÍTKA, SOK – MALBA
2.10	DVOULŮŽKOVÝ POKOJ 4 – LOŽNICE	21,45	VINYLOVÁ PODLAHA	VINYLOVÝ SOUKLÍK STUKOVÁ OMÍTKA, SOK – MALBA
2.11	RECEPCE	26,73	KERAMICKÁ DLAŽBA	KERAMICKÝ SOUKLÍK STUKOVÁ OMÍTKA, SOK – MALBA
2.12	KUCHYŇNA	14,40	KERAMICKÁ DLAŽBA	KERAMICKÝ OBKLAD STUKOVÁ OMÍTKA, SOK – MALBA
2.13	STROJOVNA VZT	10,03	KERAMICKÁ DLAŽBA	KERAMICKÝ OBKLAD STUKOVÁ OMÍTKA, SOK – MALBA
2.14	CHODBA	13,25	KERAMICKÁ DLAŽBA	KERAMICKÝ SOUKLÍK STUKOVÁ OMÍTKA, SOK – MALBA
2.15	CHODBA	34,50	KERAMICKÁ DLAŽBA	KERAMICKÝ SOUKLÍK STUKOVÁ OMÍTKA, SOK – MALBA
2.16	TRILŮŽKOVÝ POKOJ 5 – KOUPELNA	4,60	KERAMICKÁ DLAŽBA	KERAMICKÝ OBKLAD STUKOVÁ OMÍTKA, SOK – MALBA
2.17	TRILŮŽKOVÝ POKOJ 5 – LOŽNICE	24,34	VINYLOVÁ PODLAHA	VINYLOVÝ SOUKLÍK STUKOVÁ OMÍTKA, SOK – MALBA
2.18	TRILŮŽKOVÝ POKOJ 6 – LOŽNICE	24,34	VINYLOVÁ PODLAHA	VINYLOVÝ SOUKLÍK STUKOVÁ OMÍTKA, SOK – MALBA
2.19	TRILŮŽKOVÝ POKOJ 6 – KOUPELNA	4,60	KERAMICKÁ DLAŽBA	KERAMICKÝ OBKLAD STUKOVÁ OMÍTKA, SOK – MALBA
2.20	DVOULŮŽKOVÝ POKOJ 7 – KOUPELNA	4,60	KERAMICKÁ DLAŽBA	KERAMICKÝ OBKLAD STUKOVÁ OMÍTKA, SOK – MALBA
2.21	DVOULŮŽKOVÝ POKOJ 7 – LOŽNICE	21,42	VINYLOVÁ PODLAHA	VINYLOVÝ SOUKLÍK STUKOVÁ OMÍTKA, SOK – MALBA
2.22	SKLADOVACÍ PROSTOR – JÍDELNA	13,50	KERAMICKÁ DLAŽBA	KERAMICKÝ SOUKLÍK STUKOVÁ OMÍTKA, SOK – MALBA
2.23	JÍDELNA	37,65	KERAMICKÁ DLAŽBA	KERAMICKÝ SOUKLÍK STUKOVÁ OMÍTKA, SOK – MALBA
2.24	PRÁDELNA	8,22	KERAMICKÁ DLAŽBA	KERAMICKÝ OBKLAD STUKOVÁ OMÍTKA, SOK – MALBA
2.25	OKLADOVÁ MÍSTNOST	5,17	KERAMICKÁ DLAŽBA	KERAMICKÝ OBKLAD STUKOVÁ OMÍTKA, SOK – MALBA
2.26	WC ŽENY	5,25	KERAMICKÁ DLAŽBA	KERAMICKÝ OBKLAD STUKOVÁ OMÍTKA, SOK – MALBA
2.27	WC MUŽI	5,60	KERAMICKÁ DLAŽBA	KERAMICKÝ OBKLAD STUKOVÁ OMÍTKA, SOK – MALBA
2.28	CHODBA	7,85	KERAMICKÁ DLAŽBA	KERAMICKÝ SOUKLÍK STUKOVÁ OMÍTKA, SOK – MALBA

LEGENDA:

	ZEMNÍ NOŽNÍ HEZLÍK FAMILY 30, BROUŠENÁ 240/230/249 mm, LEPENO NA TENKOVÝSTVÍ ŽDÍK MALTY
	ZEMNÍ NOŽNÍ HEZLÍK 40/30/31,3 MČ PÍZL NEBROUŠENÁ 333/300/238 mm, PATEREN KZL ETICS - BAKIT PRO - TEPELNÁ ISOLACE Z DOPRAVODNĚHO POLYURETHANU R 160 mm, NA MALTU CEMENTOVOU M10
	ZEMNÍ NOŽNÍ HEZLÍK 100 30, BROUŠENÁ 240/230/249 mm, LEPENO NA TENKOVÝSTVÍ ŽDÍK MALTY
	ZEMNÍ NOŽNÍ HEZLÍK P10 25, BROUŠENÁ 250/230/249 mm, LEPENO NA TENKOVÝSTVÍ ŽDÍK MALTY, PŘEDSTĚNA SOK NA JEDNOUDUCHÉ KONSTRUKCI TL 100 mm, R-CW 75, 1498 12,5, TL MIN. ISOLACE 60 mm
	ZEMNÍ NOŽNÍ HEZLÍK 14, BROUŠENÁ 497/140/238 mm, LEPENO NA TENKOVÝSTVÍ ŽDÍK MALTY
	ZEMNÍ NOŽNÍ HEZLÍK 17,5, BROUŠENÁ 497/175/238 mm, LEPENO NA TENKOVÝSTVÍ ŽDÍK MALTY
	LUKRYTA 3020/10, CLEARVIEW 300/300/100, NA MALTU CEMENTOVOU M10
	EPS - AUSTRIJSKÁ PŘÍČKA NA JEDNOUDUCHÉ PODKONSTRUKCI, TL 150 mm - R-CW 100, ZAMK. OFT 12,5, TL MIN. ISOLACE 100 mm
	EPS - AUSTRIJSKÁ PŘÍČKA NA DVOUČL. PODKONSTRUKCI, TL 200 mm - R-CW 75, ZAMK. OFT 12,5, TL MIN. ISOLACE 240 mm

POZNÁMKY:

	K - VÝPIS VÝPIS KLEMPŘSKÝCH PRVKŮ
	XXX - VÝPIS VÝPIS ZÁMEČNICKÝCH PRVKŮ

POZ. 1 - SMĚRNÍK SÍSTEVY Z HROMADNĚHO SYSTÉMU - LAMINO 23 MM, SWART  
POZ. 2 - OŘEZANÁ GEBERTU, w=100 mm  
POZ. 3 - 2x KAMN. SCHIEDL. MŮTI 4180 mm  
POZ. 4 - PŘÍČKA ZE STŘEDNĚHO BETÉNU 200/500/250, KERAMICKÝ OBKLAD  
POZ. 5 - SVODIŠTVO HANIKULACI 4105 mm  
POZ. 6 - PŘÍČKA MĚŘKA K BAZALU, PASTÁNA 6. 195 mm  
POZ. 7 - PŘÍČKA Z TĚRACÍ TONU KLASA PZ-S0, HLEDKA, 155x249x699 mm, LEPENO NA TENKOVÝSTVÍ CEMENTOVÉ LEPIDLO

VÝPIS PŘEKLADŮ

OZN.	SCHEMA	NÁZEV	ROZMĚRY (mm)	POČET KS	POČET SESTAV	POZNÁMKA
P 2.01		PŘEKLAD HEZLÍK NOSNÝ	1250x70x238	4	8	
P 2.02		PŘEKLAD HEZLÍK NOSNÝ	3000x70x238	4	1	
P 2.03		PŘEKLAD HEZLÍK NOSNÝ	1250x70x238	3	22	KLOŽNÁ TEPELNÁ ISOLACE EPS TL 80 mm
P 2.04		PŘEKLAD HEZLÍK NOSNÝ	1000x70x238	3	7	KLOŽNÁ TEPELNÁ ISOLACE EPS TL 80 mm
P 2.05		PŘEKLAD HEZLÍK NOSNÝ	1500x70x238	3	2	KLOŽNÁ TEPELNÁ ISOLACE EPS TL 80 mm
P 2.06		PŘEKLAD HEZLÍK NOSNÝ	1500x70x238	4	1	

0,000 = 341,250 m n.m. B.p.v. / SOUŘADNICOVÝ SYSTÉM S-JTSK

DRUH PRÁCE	DIPLÓMOVÁ PRÁCE	FAKULTA	STAVEBNÍ (Grafika)
VYPRACOVAN	Bc. DAVID LUDVÍK	STAVEBNÍ	STAVEBNÍ
VEDOUcí PRÁCE	prof. Ing. MILOSLAV NOVOTNÝ, CSC.	V-invest spol. s r.o.	STAVEBNÍ
STAVITELNÍK	SEBRANICE U BOSKOVIC	PRÍSTAVBA PENZIONU SEBRANICE	STAVEBNÍ
MÍSTO STAVBY			STAVEBNÍ
NÁZEV STAVBY			STAVEBNÍ
STAVBNÍ OBJEKT	SO.01 HLAVNÍ BUDOVA	FORMAT	18x44
ZÁČET	DLE VÝKRESU Č. 405/2017 Sb.	STAVBY	01/2021
OBRAZ		STAVBY	DPS
		STAVBY	1:50
		STAVBY	D.1.1.02